

Escáneres de superficie plana para documentos HP Scanjet 8350/8390



Disfrute de la practicidad, el rendimiento y la confiabilidad de una solución completa de administración de documentos para grupos de trabajo, con escaneo de alta velocidad, alimentador automático de documentos y un poderoso software.

Velocidad

- **Ahorre tiempo con un escaneo a doble cara rápido** y sin intervención del usuario con la velocidad y la practicidad de un alimentador automático de documentos de 100 hojas. Los dos cabezales de escaneo barren ambos lados de la página simultáneamente. Escanee páginas de un solo lado a una velocidad de hasta 35 páginas por minuto (ppm) o a doble cara a una velocidad de 70 imágenes por minuto (25 ppm y 50 ipm para el modelo 8350)¹. Los escaneos para visualización previa son capturados en sólo 4 segundos.
- **Cree perfiles de escaneo personalizados.** El software HP Smart Document Scan provee todo lo que necesita para escanear, corregir errores y convertir y guardar archivos electrónicos. Asigne perfiles de documentos a botones del escáner, luego inicie fácilmente los perfiles presionando un botón.
- **Haga copias con el toque en un botón.** El botón de copiado ofrece la practicidad de una copiadora enviando un escaneo a su impresora predeterminada, proporcionando múltiples copias de un único escaneo.

Valor

- **Disfrute de la más alta calidad de imagen posible y de la precisión del reconocimiento óptico de caracteres (OCR).** Emplee menos tiempo preparando documentos para su escaneo y obtenga resultados de mayor calidad. Coloque una pila de documentos en el alimentador automático de documentos y Kofax VirtualReScan ajustará automáticamente el color y el contraste, brindando resultados claros y legibles. Resolución ajustable de hasta 4800 x 4800 dpi.
- **Integración sin problemas con el software existente.** Inicie el escaneo inmediatamente, utilizando controladores TWAIN compatibles con la mayoría de las aplicaciones de software, o integre el escáner en el software de administración de documentos existente, utilizando controladores ISIS.

- **Archive, ubique y organice fácilmente documentos digitales.** ScanSoft PaperPort (NewSoft Presto! PageManager para Mac) incluye una solución personal completa de administración de documentos con una interfaz de tipo explorador, que muestra miniaturas de archivos en el sistema y facilita la búsqueda y transferencia de fotos y documentos. Inicie el escaneo desde el programa o desde el panel frontal del escáner. Archive documentos y fotos rápidamente con recursos de tipo "arrastrar y soltar".
- **Convierta documentos escaneados en texto editable.** Ahorre tiempo capturando texto a partir de documentos impresos. Edite texto de documentos escaneados, utilizando software IRIS Readiris™ Pro OCR incluido o HP Smart Document Scan Software. Luego, guarde fácilmente escaneos como archivos Microsoft® Word o Adobe® PDF.
- **Aumente sus opciones.** Aumente la eficiencia con la superficie plana de tamaño oficio del escáner. Además, el adaptador de materiales transparentes incorporado y las plantillas incluidas hacen que sea fácil capturar imágenes de diapositivas y negativos de 35 mm, películas de formato mediano y películas de 4 x 5 pulgadas.

Confiabilidad

- **Trabaje con confianza.** Diseñado para satisfacer las necesidades de administración de documentos de su grupo de trabajo, este resistente y confiable escáner presenta un excepcional manejo de papel con detección de multi-alimentación. Innovadores recursos de hardware le permiten eliminar fácilmente objetos como clips o grapas, utilizando un panel de acceso rápido del alimentador automático de documentos.
- **Cuente con el soporte premiado de HP.** El conocimiento y la experiencia de HP le ayudarán a aprovechar su escáner al máximo y a asegurarse de que su equipo funcione con la máxima eficiencia. Comience con la garantía limitada de un año para hardware, respaldada por el soporte telefónico o en línea gratuito, disponible 24 horas al día, todos los días del año.

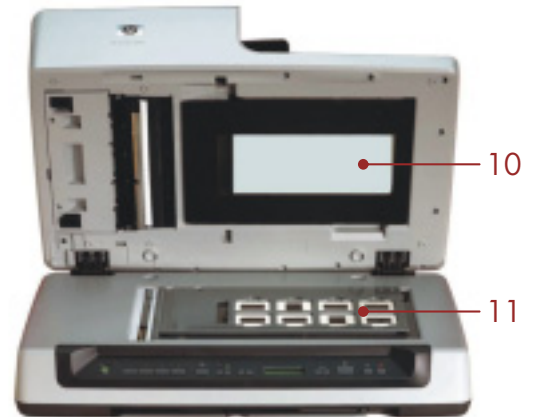
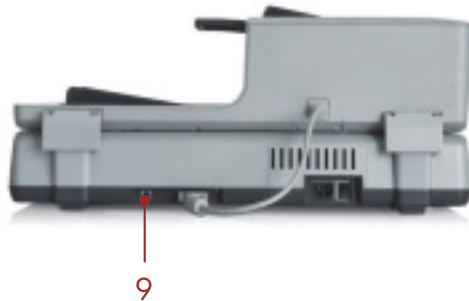
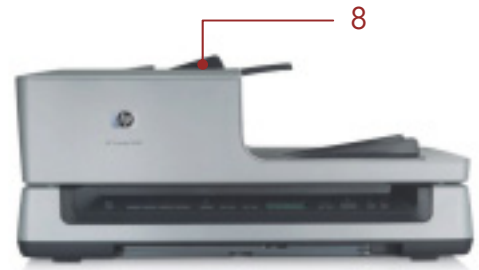
¹ Velocidades de escaneo basadas en escaneo en blanco y negro con resolución de 200 dpi.

Escáneres de superficie plana para documentos HP Scanjet 8350/8390

- 1 Intuitivo panel de control con pantalla LCD
- 2 Botón de encendido
- 3 Cuatro botones programables para trabajos personalizados
- 4 Botón de copiado con número de copias y selectores de color/blanco y negro
- 5 Botón de escaneo a destino con botones de selección
- 6 Botón de configuración de botones
- 7 Botón Cancelar
- 8 Alimentador automático de documentos de 100 hojas
- 9 Puerto USB 2.0 de alta velocidad incorporado
- 10 Adaptador de materiales transparentes
- 11 Plataforma de escaneo plana de tamaño oficina



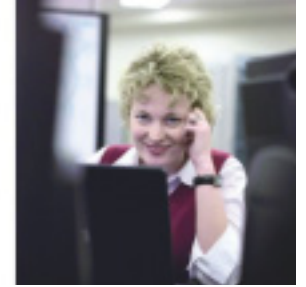
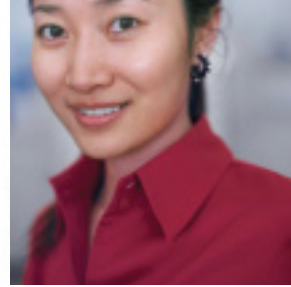
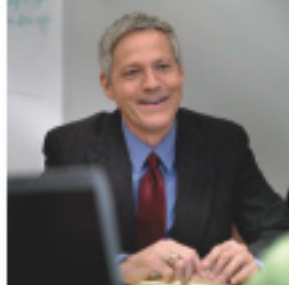
HP Scanjet 8390



Detalles del escáner

- Rápida visualización previa y altas velocidades de escaneo, incluyendo creación de PDF
- Controladores ISIS y TWAIN para una instalación fácil y flexible
- Plataforma plana de tamaño oficina para escanear documentos de gran tamaño
- Funcionalidad de copiado, que permite que el escáner funcione como copiadora cuando es utilizado con una impresora predeterminada
- Poderoso software para documentos y fotos incluido
- Adaptador de materiales transparentes (TMA) para escaneo de material filmico, con práctica área de almacenamiento para las plantillas
- Escaneo multi-imagen que puede guardar automáticamente documentos e imágenes como archivos individuales
- Un año de garantía limitada para hardware con el premiado soporte de HP, telefónico y a través de la Web

Poderosas soluciones de software que ahorran tiempo, aumentan la productividad del grupo de trabajo y agregan valor. Cuento con la tecnología de HP para ayudar a su negocio a funcionar sin interrupciones.



Administración personalizada de documentos

HP Smart Document Scan Software es una rápida aplicación de escaneo de documentos basada en ISIS que mejora la productividad del grupo de trabajo. Configure ajustes personalizados, como el tamaño de documento, la resolución y el destino, y asígneles botones para poder escanear con un solo toque. Otros ajustes de imagen que ahorran tiempo incluyen el recorte automático, la reducción automática de páginas, la orientación automática, el redimensionamiento de páginas y la eliminación de páginas en blanco.

Durante los procesos de escaneo, los documentos son visualizados previamente. Mientras está en el modo de visualización previa, las páginas pueden ser reordenadas, eliminadas, insertadas y giradas. Es posible, inclusive, utilizar el detector de códigos de barras o una página en blanco para separar trabajos en un solo escaneo.

Este software también permite personalizar el perfil para dirigir el destino del archivo terminado, sin importar si es un PDF, un PDF localizable, TIFF, JPEG u otro formato. Es posible guardar un archivo en una unidad compartida, en una aplicación de correo electrónico o en Microsoft Sharepoint Portal Server. También está disponible un destino personalizable que permite que los documentos sean enviados a cualquier aplicación que admita arquitectura de línea de comandos.

Calidad de imagen superior, automáticamente

Kofax Virtual ReScan es una tecnología de optimización de imágenes patentada que proporciona automáticamente la mejor calidad de imagen posible y la más eficiente operación de escaneo, sin importar las condiciones en que se encuentran los documentos originales. Es especialmente útil para escanear documentos en archivos en blanco y negro donde el fondo del documento está oscuro o dañado.

Fotos mejoradas

HP Photosmart Software permite el escaneo de fotos, diapositivas y negativos de alta calidad. Presenta tecnologías HP Real Life con tecnología de iluminación adaptable, eliminación de efecto ojos rojos y capacidad de mejorar, corregir y restaurar fotos, diapositivas y negativos. Se puede, incluso, restaurar el color y eliminar la aparición de polvo y rayaduras. El soporte multi-foto posibilita el escaneo simultáneo de hasta 3 fotos, 8 diapositivas o 18 negativos a la vez, mientras se guarda cada uno como un archivo separado. Además, obtenga la capacidad de guardar archivos de 48 bits.

Soluciones flexibles

Ya sea que necesite una solución completa de documentos o de formación de imágenes o sólo los controladores TWAIN o ISIS, el escáner provee la flexibilidad de instalar únicamente lo que usted desea. Durante el proceso de instalación, simplemente seleccione el nivel de soporte que satisface sus necesidades. Además, el software de escaneo para Mac hace que la administración de documentos sea fácil, independientemente de la plataforma operativa. Con HP Photosmart Studio, es posible editar, imprimir y compartir imágenes fácilmente. El software de escaneo para Mac puede ser instalado utilizando la opción Fácil instalación o la opción Instalación personalizada, que le permite seleccionar los componentes que desea instalar.

Excelente valor

El software incluido en la caja para los escáneres HP Scanjet 8350 y 8390 le proporciona poderosas herramientas que aumentan la productividad del grupo de trabajo, rápida y fácilmente.

Escáneres de superficie plana para documentos HP Scanjet 8350/8390

Especificaciones técnicas

Escáner HP Scanjet 8350 (L1961A)

Escáner HP Scanjet 8390 (L1962A)

Tipo de escáner	Superficie plana	
Tecnología de escaneo	Dispositivos acoplados de carga (CCD)	
Capacidad del alimentador automático de documentos (ADF)	100 hojas	
Velocidad de escaneo de ADF ²	Hasta 25 ppm, hasta 50 ipm	Hasta 35 ppm, hasta 70 ipm
Velocidad de visualización previa ²	Hasta 4 segundos	
Soporte para tamaño de papel de ADF	Carta, oficio, A4, A5, personalizado	
Velocidad de tareas ²	Foto a color 4 x 6 en archivo: menos de 24 s; OCR de página completa de texto en Microsoft Word: menos de 33 s; foto por correo electrónico: menos de 24 s	
Ciclo de trabajo	Hasta 1.000 páginas por día	
Resolución de escaneo	Hardware: hasta 4800 por 4800 dpi; Óptico: Hasta 4800 dpi; Mejorado: hasta 999999 dpi ³	
Profundidad de color en bits/ Niveles de escala de grises	Profundidad de bits: 48 bits; Escala de grises: 256	
Ampliación de imagen o rango de ampliación	10 a 2000 por ciento en incrementos de 1 por ciento	
Máximo tamaño de escaneo de documentos (ADF y flatbed)	8,5 x 14 pol. (216 x 356 mm)	
Mínimo escaneo de documentos (ADF)	5,8 x 5,8 pulgadas (A5)	
Detección de multi-alimentación	Sí	
Tipos de papeles	Papel (común, inyección de tinta, fotográfico), sobres, tarjetas (de índice, de felicitación), objetos 3D, diapositivas y negativos de 35 mm, película de formato mediano y grande (utilizando adaptador de materiales transparentes)	
Formatos de archivo	Windows: BMP, JPG, TIF, TIF (comprimido), PNG, PCX, FFX, GIF, PDF, PDF localizable, RTF, HTML, TXT, HTM, DOC, WPD, XML, XLS, OPF Mac: PICT, TIFF, JPEG, PNG, PDF, BMP, JPEG 2000, Photoshop, imagen Quicktime, imagen SGI, TGA	
Panel de control	4 botones personalizables; 1 botón de escaneo a destino con botones de selección; botón de copiado con número de copias y selectores de color/blanco y negro; botón de encendido; botón Cancelar; botón de configuración de botones; pantalla LCD	
Conectividad	USB de alta velocidad (compatible con especificaciones para USB 2.0)	
Dimensiones (anch x prof x alt)	24,61 x 16,34 x 10,3 pulgadas (625 x 415 x 265 mm)	
Peso	33 lb (15 kg)	
Contenido de la caja	Escáner de superficie plana para docum. HP Scanjet 8350 o 8390; alimentador autom. de docum. (ADF); adaptador de materiales transp. (TMA) de 4 x 9 pulg. incorporado y plantillas de películas para escaneo de diapositivas y negativos; cable USB 2.0 de alta velocidad; cable de aliment.; paño de limpieza de ADF; Guía de config. y soporte; etiquetas para botones person.; CD-ROM(s) con software para Windows (HP Smart Document Scan Software, HP Photosmart Essential o Premier, ScanSoft PaperPort, Adobe Photoshop Elements, I.R.I.S. Readiris Pro OCR, Kofax VirtualReScan, controladores Captiva ISIS/Twain, Captiva QuickScan Pro Demo); CD-ROM(s) con software para Macintosh (HP Photosmart Studio, I.R.I.S. Readiris Pro OCR, Adobe Photoshop Elements, NewSoft Presto! PageManager)	

Información para pedidos

Sistemas operativos compatibles	Windows 98 SE; 2000; Me; XP; XP Professional; XP Professional x64; Mac OS X v 10.2.8; 10.3; 10.4
Requisitos mínimos del sistema	
Para sistemas Macintosh	Mac OS v 10.2.8, 10.3, 10.5; 128 MB de RAM (256 MB recomendados); 250 MB de espacio disponible en disco
Para sistemas PC	Pentium III o procesador Celeron equivalente; 128 MB RAM; 400 MB de espacio en disco duro; monitor SVGA 800 x 600; Windows 98 SE, 2000, Me, XP (Professional, Home, 64-bit); unidad CD-ROM; puerto USB; Internet Explorer 5.01 con Service Pack 2 (la instalación de sólo controladores requiere 64 MB de RAM y 80 MB de espacio en el disco duro)
Entorno operativo	
Temperatura operativa	41 a 104 grados F (5 a 40 grados C)
Temperatura recomendada	41 a 104 grados F (5 a 40 grados C)
Temperatura de almacenamiento	-40 a 158 grados F (-40 a 70 grados C)
Humedad relativa recomendada	15 a 85 por ciento, sin condensación
Humedad relat. fuera de función.	115 a 80 por ciento, sin condensación
Especificaciones de energía⁴	100 a 240 VCA (+/- 10%), 50/60 Hz (+/- 3%)
Consumo de energía (conformidad con Energy Star[®])	Máximo de 80 watts
Certificaciones del producto	
Certificaciones de seguridad	IEC 60950-1 Primera edición (2001), certificaciones obligatorias y voluntarias asociadas, derivadas nacionales: Argentina (UL AR/S), Canadá (cUL), China (CCC), Rusia (GOST), Unión Europea (UL Demko GS), Corea (eK), Singapur (Autoridad de Seguridad), Taiwán (BSMI), EUA (UL); otros: México (NOM)
Certificaciones EMC	UE (Directiva EMC), EUA y Canadá (Reglas FCC), Australia y Nueva Zelanda (ACA), China (CCC), Corea (MIC, RRL), Taiwán (BSMI), Rusia (GOST), Sudafrica (ICASA)
Garantía	Garantía limitada de un año para hardware, soporte telefónico gratuito por un año

Producto	Número
Escáner de superficie plana para documentos HP Scanjet 8350	L1961A
Escáner de superficie plana para documentos HP Scanjet 8390	L1962A
Accesorios	
Hojas de limpieza para el alimentador automático de documentos	C9915-60055
Kit de reemplazo del enrollador automático de documentos	L1966-69001
Para obtener más información:	
Argentina: 0800-555-5000; Chile: 800-360-999;	
Colombia: 01-8000-51-HP- INVENT; México: 01-800-624-1747;	
Perú: 0-800-10-111; Venezuela: 0-800-HP-INVENT;	
Resto de América Latina (llamar a Estados Unidos): 305-267-4220	

² Velocidad de escaneo: pruebas realizadas en HP Media Center PC de 3.0 GHz con 1 GB de RAM y Windows XP Media Center. Velocidades de escaneo con base en escaneo en blanco y negro tamaño carta en un archivo TIFF con resolución de 200 dpi, utilizando software HP Smart Document Scan.

³ La máxima cantidad de dpi a la cual se puede escanear está limitada por la memoria de la computadora y el espacio en disco disponible, y otros factores del sistema.

⁴ Los requisitos de energía se basan en el país o región en el que se venda el producto. No convertir voltajes operativos ni usar con otros voltajes. Esto puede causar daños que no serán cubiertos por la garantía de producto HP.



© Copyright 2006 Hewlett-Packard Company.

La información que contiene este documento está sujeta a modificaciones sin aviso previo. Hasta el alcance permitido por las leyes locales, excepto para las obligaciones específicas establecidas en esta declaración de garantía, bajo ninguna instancia HP ni sus proveedores serán responsables por daños directos, indirectos, especiales, incidentales o consecuentes, ya sea basados en contratos, demandas de responsabilidad civil o cualquier otra teoría legal y aún cuando sea avisada de la posibilidad de que se produzcan dichos daños.

Adobe y Photoshop son marcas comerciales de Adobe Systems Incorporated. Energy Star es una marca registrada en EE. UU. de la Agencia de Protección del Medio Ambiente de Estados Unidos. Microsoft, Windows y Windows XP son marcas comerciales registradas en EE. UU. de Microsoft Corporation. Pentium es una marca comercial registrada en EE. UU. de Intel Corporation. ISIS es una marca registrada de Captiva Software Corporation. Todos los demás nombres de productos aquí mencionados pueden ser marcas comerciales de sus respectivas compañías.

Para obtener más información, visite nuestro sitio Web en www.hp.com

4AA0-3056SPL Impreso en México Marzo de 2006

