

Descripción general

ONYX® ProductionHouse™

Características y beneficios

Facilidad de uso

- Sólo haga clic en Archivo — Abrir — Imprimir para obtener resultados excelentes.
- Imprima directamente de aplicaciones creativas basadas en Mac o PC.
- Obtenga una cola de impresora y comprobación previa de trabajos, que resultará fácil de usar al operador.
- Reciba actualizaciones gratuitas y automáticas de software y controladores con ONYX® AutoUpdate.

Gran color

- Calibre fácilmente cualquier soporte de medios.
- Se incluye ONYX Profile Generator.
- Aproveche la variedad completa de sus impresoras con herramientas de control de tinta.
- Recalibre sus impresoras con rapidez, sin necesidad de volver a crear los perfiles de color ICC.
- Obtenga un color uniforme en varios dispositivos de impresión.
- Logre una excelente generación de negro y coincidencia de colores simples.

Flujo de trabajo superior de impresora plana

- Herramienta de diseño para la colocación personalizada de trabajos de impresión.
- Obtenga más trabajos por hoja que otros RIP con un anidamiento mayor.
- Herramienta de datos variables para trabajos de impresión en lotes con diferentes textos, logotipos y códigos de barras.
- Resultados optimizados para la impresión de formato grande.

Flujo de trabajo universal

- Trabaje entre plataformas y opere varias impresoras de diferentes fabricantes.
- Ajuste la escala, recorte y rote imágenes de manera interactiva.
- Aplique la división en mosaicos personalizada a impresiones de tamaño excesivo.
- Realice correcciones de color y reemplace un color (o una serie de colores) en Preflight.

Mayor productividad

- Realice un seguimiento del uso de tinta y obtenga los cálculos de costo con facilidad *antes* de imprimir.
- Obtenga una vista previa de los archivos para evitar reimpressiones costosas.
- Obtenga un RIP de PostScript® confiable y rápido.
- Procese varios archivos PostScript/PDF y de trama a la vez.

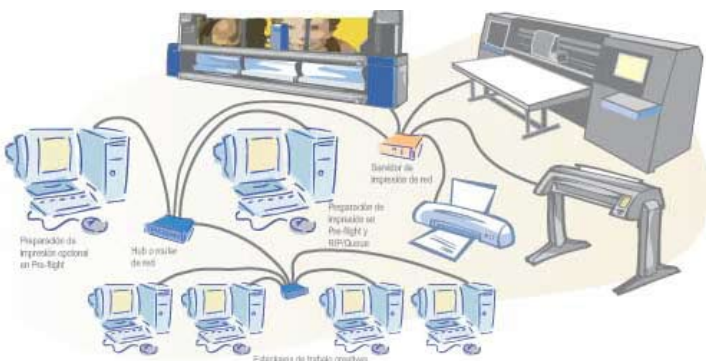
Coincidencia de color PANTONE®



ProductionHouse es un sistema certificado por SWOP®.

Solución de flujo de trabajo universal y fácil de usar

¿Cuántos RIP de software diferentes utiliza su negocio? Más de uno es demasiado. Si posee diferentes RIP para diferentes dispositivos de impresión, ¿quién es su experto en cada RIP? ¿Cómo obtiene resultados uniformes en varios dispositivos?



Con ONYX® ProductionHouse™, usted cuenta con un flujo de trabajo sencillo que le brinda un excelente color en todos sus dispositivos. Todos sus trabajos siguen el mismo flujo de trabajo sencillo y todos sus operadores de impresora utilizan este mismo flujo de trabajo, independientemente del dispositivo de salida.

Todo a su alcance con Preflight

Preflight es fácil de explorar y utilizar porque las acciones y los controles clave están ubicados en las fichas principales. Preflight también le muestra los colores de salida final en la pantalla, con lo que puede evitar tener que imprimir para poder ver los colores finales de cada trabajo.

Mayor rendimiento de alta producción

Cuando simplemente no puede paralizar el funcionamiento de sus impresoras — incluso durante un corto período — no puede prescindir de ProductionHouse. Encontrará los productos de flujo de trabajo de ONYX en más entornos de alta producción que cualquier otro producto RIP.

Seguimiento e informes sobre el uso de tinta

ProductionHouse 7.0 le permite obtener el uso de tinta y cálculos de costo sobre cualquier trabajo *antes* de imprimirlo. También puede ver los costos de tinta en el registro de trabajos de RIP-Queue. Esta característica innovadora muestra el uso y el costo estimado de cada canal de tinta y funciona con todas las tramas de punto.

Sitio Web para la administración de trabajos de impresión basada en la Web

Administre sus trabajos de impresión desde cualquier equipo en su red con un navegador Web. También puede enviar trabajos desde un navegador Web compatible basado en Unix, Mac o PC en la red.

Flujo de trabajo superior de impresora plana

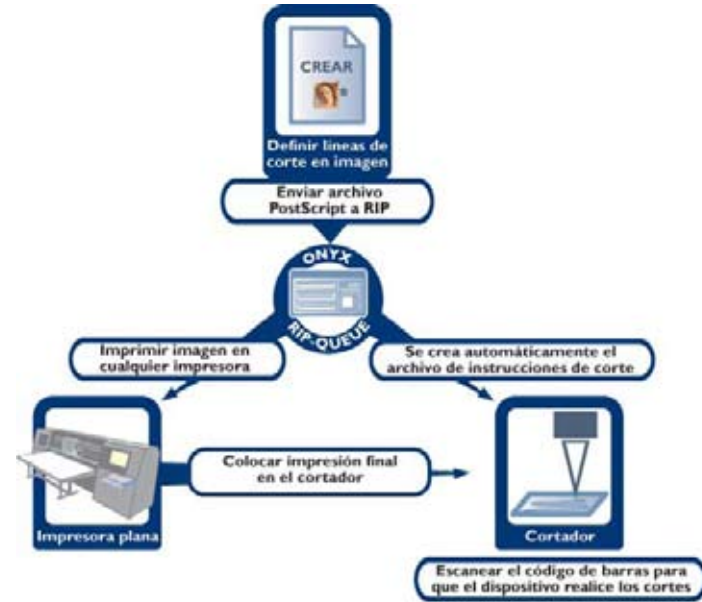
Experimente un tiempo RIP más rápido cuando se utilizan pantallas estocásticas de medio tono. Ahora es posible procesar los mosaicos de manera individual, de modo que la impresión comienza cuando se procesa el primer mosaico. La nueva función de anidamiento en la versión 7.0 rota de manera automática los mosaicos y los trabajos para ahorrar medios y obtener una mayor velocidad de impresión.

Corte

Flujo de trabajo de corte de contorno

Corte de contornos en tres pasos fáciles

Nunca antes el corte de contornos había sido tan fácil y productivo. Sólo utilice Adobe® Illustrator® o Corel® Draw para definir las líneas de corte en su imagen y RIP-Queue dentro de ONYX ProductionHouse para ajustar la escala, dividir en mosaicos, anidar y administrar el color según sea necesario. Envíe la imagen a una impresora, que luego imprimirá el trabajo completo con las marcas del cortador y un código de barras para escanear. Coloque las impresiones realizadas en el cortador. El dispositivo de corte sabe exactamente qué hacer y dónde cortar. ¡Es así de fácil!



Usted conserva el control sencillo de cada paso. Usted selecciona la impresora, los medios, la cantidad de copias, la rotación, la ampliación, etc. ProductionHouse incluso admite carpetas de autoproceso y Quicksets que le permiten estandarizar y simplificar el proceso aun más.

Dispositivos de corte compatibles:

- i-cut®
- Gerber®
- Graphtec®
- Roland®
- Mutoh® Ultima
- Summa®
- Mimaki®
- Dispositivos de impresión y corte

O bien, utilice el controlador genérico de CUT-Server para agregar compatibilidad para su propio cortador.

Solución de acabado totalmente automática ONYX® i-cut®

A fin de ayudarlo a obtener un mejor resultado de su flujo de trabajo de corte, ONYX Graphics también se ha asociado a Mikkelsen Graphic Engineering, Inc. (MGE), fabricantes de sistemas automáticos de corte digital, para ofrecerle el flujo de trabajo ONYX ProductionHouse i-cut®, una solución de acabado completamente automática.

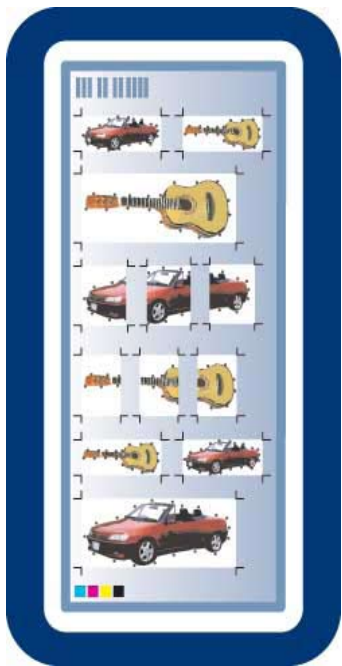


Descubra la comodidad que le ofrece el registro

ONYX RIP-Queue maximiza su flexibilidad para imprimir y cortar contornos, al manejar por completo la impresión de “marcas de registro” reconocidas por muchos cortadores de “ojo eléctrico”. RIP-Queue imprime estas marcas específicas que necesita su cortador de contorno en cualquiera de los cientos de impresoras diferentes con las que es compatible. Luego, el registro es automático cuando utiliza ONYX CUT-Server para cortar el trabajo después de imprimirlo.

Funciones de números y códigos de barras

ProductionHouse crea y asigna códigos de barras a cada trabajo que usted imprime. Sencillamente cargue la impresión realizada en el cortador y luego escanee el código de barras o ingrese el número de trabajo. El cortador detecta automáticamente las instrucciones de corte necesarias y sabe exactamente cómo y dónde cortar las imágenes en la impresión.



Ajuste la escala, anide y divida en mosaicos los trabajos de corte

Ajuste la escala de todas sus ilustraciones de manera interactiva y directa en Production-House antes de enviarlas al cortador. Las marcas de corte se conservan independientemente del tamaño de la ilustración. Puede reducir el consumo de tinta y el uso de medios con la opción de anidar sus imágenes. ProductionHouse aplica líneas de corte a cada trabajo que envía y le permite obtener una vista previa de los trabajos anidados directamente en la aplicación. También puede aplicar la división personalizada en mosaicos a sus impresiones de tamaño excesivo. Luego de especificar la cantidad de mosaicos, ProductionHouse aplica automáticamente una línea continua de corte de contorno a cada mosaico.

Características y beneficios del corte de contorno:

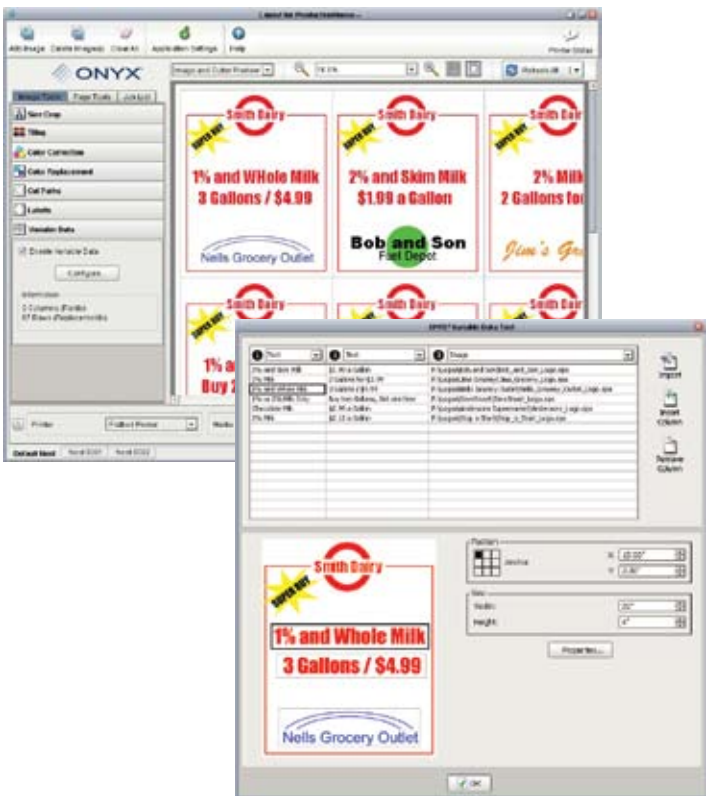
- Elimine el trabajo manual de su flujo de trabajo existente.
- Destine una menor cantidad de tiempo a capacitar al personal existente y capacite con facilidad al personal nuevo.
- Obtenga un flujo de trabajo sencillo, desde su RIP hasta sus impresoras y cortadores.
- Imprima desde cualquier impresora; ONYX Graphics ofrece la lista más completa de controladores de impresora y perfiles de medios disponibles en el mercado actual.
- Ajuste la escala, recorte y rote imágenes de manera interactiva en ProductionHouse; las marcas de su cortador se ajustan automáticamente.
- Reduzca el consumo de tinta y el uso de medios con funciones de anidamiento.
- Utilice la función de códigos de barras para escanear automáticamente las líneas de corte configuradas previamente.
- Compatibilidad con hasta 10 capas de corte (para biselado, estampado en relieve, troquelados, etiquetas, etc.).

Herramienta de diseño

Impresora plana y datos variables

Herramienta de datos variables

La aplicación de diseño para el usuario de ProductionHouse incluye una herramienta de impresión de datos variables que permite crear lotes de trabajos de impresión personalizados, tales como carteles, artículos promocionales, anuncios y etiquetas a todo color. Esta herramienta le ofrece la posibilidad de agregar texto variable, imágenes y códigos de barras a trabajos de impresión en lotes. Puede importar campos de datos de archivos de base de datos y obtener la vista previa de los resultados en pantalla antes de utilizar tinta y medios. A diferencia de otras herramientas de datos variables, la herramienta de flujo de trabajo de ONYX admite impresiones en formato grande, de modo que puede iniciar 10 ó 1.000 impresiones de manera casi inmediata.



Aplicación de diseño para el usuario para un flujo de trabajo superior de impresora plana

ProductionHouse 7.0 incluye una nueva aplicación de flujo de trabajo para el usuario específicamente diseñada para las impresoras planas. La nueva aplicación de diseño proporciona la colocación personalizada tal cual se ve en pantalla de trabajos de impresión. Visualice su placa plana y coloque trabajos, marcas de corte, marcas de recorte y códigos de barras sobre material sólido, exactamente dónde los desea. Esta aplicación de diseño también incluye herramientas de corrección del color, mosaico, recorte y tamaño de fácil uso, con las que puede preparar trabajos rápidamente y configurar marcos de impresión. Los marcos de impresión de diseño van a ONYX RIP-Queue, para colocarlos en cola e imprimirlos.

Pruebas

Funciones de prueba

Pruebas internas previas a la impresión

Ya era tiempo de que las pruebas de impresión llegaran a la industria del formato grande... Ahora usted puede contar con esta ventaja competitiva. ONYX ProductionHouse 7.0 incluye un conjunto de herramientas de prueba. Estas nuevas herramientas le permiten realizar pruebas rápidas y precisas de color de los trabajos de impresión, antes de enviarlos a las impresoras de producción. Las pruebas de color no sólo le permiten ahorrar tiempo de producción valioso, también son un importante servicio para sus clientes de impresión.

Realice pruebas sin detener la producción

Pruebe su impresora de formato grande en una impresora de escritorio. O bien, pruebe su impresora de formato extragrande en su impresora de formato grande. Las posibilidades son ilimitadas cuando la gama de colores de su dispositivo de prueba es mayor que el resultado final. Usted decide qué configuración es más adecuada para su entorno.

IMPRESORA DE PRUEBA



IMPRESORA DE SALIDA FINAL

Pruebas en pantalla remotas con ONYX RIPeXtend™

La característica ONYX RIPeXtend™ amplía las capacidades y el alcance de sus servicios de impresión más allá de lo que alguna vez imaginó. Imagine poder enviar automáticamente una prueba en pantalla de un trabajo a su cliente — en cualquier lugar del mundo. O bien, ¿qué le parece poder generar imágenes para sistemas electrónicos de visualización y conjuntos de signos digitales con tan sólo hacer clic en un botón? La producción de trabajos entre medios nunca ha sido más sencilla que con RIPeXtend, que se incluye con cada paquete ProductionHouse.

Características y beneficios de las pruebas internas de impresión:

- Incremente los ingresos al brindar pruebas de impresión.
- Mantenga la producción al máximo sin interrupciones.
- Ahorre tiempo, dinero y recursos con un flujo de trabajo automático.
- Compruebe la precisión de sus pruebas con una tira de verificación autónoma antes de ocupar su impresora de producción.
- Ve a y compare dos gamas de color de medios en animación de 3D para evaluar el medio de prueba.
- Obtenga acceso a análisis completos de coincidencia de color e informes de análisis de gamas de cualquier perfil ICC.
- Simule cualquier canal de tinta plana de separación de PostScript en cualquier impresora.
- Deje de ejecutar trabajos con el color incorrecto y de desperdiciar tinta y medios costosos.

Descripción general

SopORTE y capacitación superiores

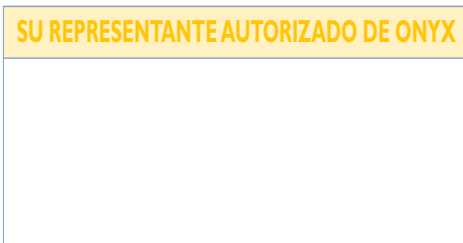
Aproveche al máximo su software gracias al personal de capacitación de ONYX y nuestro canal de distribuidores. Los distribuidores de todo el mundo están capacitados por ONYX y reciben la información y la educación más reciente de nuestro personal experto de capacitación. Elija un programa interno de introducción, capacitación local personalizada o capacitación personal en línea para incrementar el valor de su inversión. Para obtener más información sobre cómo aprovechar el poder del flujo de trabajo y software ONYX 7.0, comuníquese con su representante local de ONYX o visite www.onyxgfx.com/support_training.html.

Reciba soporte técnico de técnicos certificados de ONYX que entienden las tendencias actuales de la industria y las soluciones para resolver problemas. *El soporte técnico es gratuito con la última versión de ONYX. Para obtener soporte técnico fuera de América del Norte, comuníquese con su distribuidor o representante local de ONYX. O bien, explore la base de conocimiento de ONYX en línea en www.onyxgfx.com/kb.pl para obtener asistencia técnica.

**Sólo América del Norte*

Acerca de ONYX Graphics

ONYX Graphics, Inc. desarrolla y comercializa software y soluciones comerciales de impresión para el mercado de impresión digital a color. Sus productos galardonados y líderes del mercado incluyen los paquetes de software ONYX ProductionHouse™, ONYX PosterShop® y ONYX RIPCenter™. ONYX Graphics es el principal desarrollador de software de impresión digital a color en formato grande con la mayor base instalada en todo el mundo. Para obtener más información, visite ONYX Graphics en www.onyxgfx.com.



6915 South High Tech Dr. | Salt Lake City, UT 84047
Teléfono gratuito 800.828.0723 | 801.568.9900 | Fax 801.568.9990

www.onyxgfx.com

Soluciones de formato extragrande

Ahorre tiempo y dinero con ProductionHouse

Como propietario de una impresora solvente UV o a inyección de tinta, usted sabe que el ritmo de la industria de impresión digital es acelerado. El tiempo de inactividad de las impresoras implica pérdidas de dinero y usted comienza a sentir la presión de mantener sus impresoras funcionando a máxima capacidad y velocidad en todo momento. Otra de las complicaciones es el problema del color: dado que los fabricantes de impresoras solventes no venden medios, lograr un color uniforme y de calidad en varios dispositivos se torna difícil.

ONYX ProductionHouse le soluciona el problema de mantener sus impresoras planas y de formato extragrande calibradas y le permite imprimir con un color óptimo, lo que le ahorra tanto tiempo como dinero.

Rápido rendimiento de la inversión

Con ProductionHouse, usted obtendrá una solución fácil para todos sus problemas de producción con un rápido rendimiento de la inversión. El conjunto de características de ProductionHouse fue diseñado específicamente para solucionar todos sus mayores problemas: evitar tiempo de inactividad de producción, obtener un mejor color y conservar una base de clientes leales. Independientemente de las impresoras que posea, o la cantidad, ProductionHouse incrementará su productividad, le brindará un mejor color y ayudará al crecimiento de su empresa.

Herramientas de tintas especializadas de ONYX

Las herramientas de tintas especializadas se diseñaron para administrar una variedad de tintas especiales como la tinta blanca, los barnices y los laminados líquidos. Estas herramientas incluyen un fácil y rápido Flujo de trabajo de tinta blanca, una innovadora Herramienta de capa de tinta plana para impresoras de funciones múltiples y una Herramienta de tinta plana en Preflight. Las Herramientas de tintas especializadas se incluyen como una característica estándar en ONYX ProductionHouse.

Características y beneficios del formato extragrande:

- Obtenga un único flujo de trabajo sencillo para todas sus impresoras de formato extragrande con el flujo de trabajo universal ProductionHouse.
- Aproveche la variedad completa de sus impresoras de formato extragrande con herramientas de control de tinta.
- Recalibre sus impresoras de formato extragrande con rapidez y sin necesidad de volver a crear los perfiles ICC.
- Obtenga un color uniforme en varios dispositivos de impresión de formato extragrande, incluso en diferentes marcas de impresora.
- Obtenga colores brillantes y saturados a la vez que mantiene el balance de grises con la tecnología PosterColor® exclusiva.
- Opere hasta cuatro impresoras de formato extragrande desde una estación RIP con compatibilidad de varias impresoras.
- Pruebe automáticamente su impresora de formato extragrande en una impresora de escritorio o formato grande.



Administración de colores

ONYX® Profile Generator™ incluido

¡Puede obtener un color superior!

ONYX Profile Generator™ le proporciona todo lo que necesita para crear perfiles precisos y confiables, según lo definido por el International Color Consortium®. Con una interfaz gráfica de gran intuición y muchas características avanzadas, puede crear con rapidez y facilidad perfiles ICC estupendos para todos los tipos de impresoras y medios.



Administración integrada de colores

Profile Generator trabaja perfectamente con ONYX ProductionHouse para crear perfiles ICC. Si bien todos los paquetes de software ONYX le permiten importar y aplicar perfiles ICC, Profile Generator está incluido en ProductionHouse y le da la capacidad de crear y editar perfiles ICC estándar de la industria. Esto le da un verdadero control colorimétrico sobre sus perfiles de impresora para lograr una óptima coincidencia de colores en cualquier dispositivo de salida admitido por ProductionHouse.

Evite tener que optimizar el color de cada trabajo de impresión

Cuando los perfiles no concuerdan con su tinta y medios, los colores no quedan bien. Si debe optimizar el color de cada trabajo para obtener los colores adecuados, entonces necesita Profile Generator. Con Profile Generator, puede crear perfiles ICC estupendos para la tinta y los medios que utilice y así obtendrá el color correcto la primera vez y siempre.

Gran control de negro y grises

ONYX Profile Generator le otorga el control máximo del proceso de separación, lo que le permite definir la configuración del punto negro de inicio, el ancho de negro, la cantidad máxima de tinta negra y la cobertura total de tinta, así como UCR y GCR. Profile Generator también ofrece una creación de punto negro equilibrada automáticamente y detalles mejorados en tonos oscuros para perfiles de impresora que utilizan Procesamiento del color perceptivo, a la vez que asegura que los grises neutros permanezcan neutros, independientemente de la blancura del papel.

Características y beneficios de Profile Generator:

- Obtenga un mejor color que con perfiles de medios “predeterminados”.
- Herramientas ICC patentadas para impresoras UV y de tinta solvente.
- Cree el perfil de nuevos tipos de medios para nuevas aplicaciones.
- Genere perfiles ICC espectrales.
- Obtenga colores más intensos con un mejor procesamiento de saturación del color.
- Controle el ancho de negro en entornos de separaciones.
- Elija la generación de punto negro equilibrada automáticamente o definida por el usuario.
- Elija entre diferentes métodos de asignación de gamas.



Requisitos mínimos sugeridos

- Sistema operativo:
 - Windows XP Pro con Service Pack más reciente
 - Windows 2000 Pro Server con Service Pack más reciente
- CPU:
 - Intel Pentium 4/Xeon 3 GHz o superior
 - Athlon 64/Opteron 2 GHz o superior
 - CPU dual para varios RIP
- Almacenamiento:
 - Dos discos duros de 80 GB
 - RAM de 2 GB por CPU
- Pantalla de vídeo: Color de 16 bits 1280 x 768
- Un puerto USB requerido para llave de seguridad
- Unidad de DVD-ROM requerida

Modelos de impresoras compatibles

Formato pequeño —

Canon, Encad, Epson, HP a inyección de tinta y láser color, Okidata láser color

Formato grande —

Agfa, Canon, ColorSpan, DGI, Encad, Epson, Flora, Fuji, Graphtec, Gongzheng, HP, Ilford, Infiniti, Konica, Mimaki, Mutoh, Océ, Roland, Seiko, Tiara

Formato extragrande —

Digital Inca, Durst, Flora, Gongzheng, Infiniti, Jeti, Legget & Platt, Lüscher, Mutoh, NUR, Océ, PerfectaPrint, HP IID, Textdot, Vutek, Whitecloud, Yasean, ZBE, Zünd

No todas las impresoras están incluidas. Comuníquese con su representante para obtener más información. Visite el sitio Web de ONYX Graphics para obtener información sobre los modelos de impresoras y la disponibilidad de nuevos controladores en www.onyxgfx.com.

Tipos de archivos admitidos

Tipos de archivos de trama admitidos —

TIFF, TIFF/IT, TIFF de 8 bits y 16 bits, TIFF de 4 GB, JPEG 2000, Native PhotoShop (PSD), Kodak PhotoCD, ER Mapper, MrSid, JPEG, Targa, Scitex CT, DIB, GIF, PCX, BMP

Formatos TIFF admitidos —

RGB, CMYK, Lab, CMYKOG, CMYKOB, CMYKGB, CMYKOGB, CMYKRGB, CMYK+canales de tinta plana

Compatibilidad de archivos PostScript y PDF —

PS y EPS nivel 2 y 3, DCS con separaciones de 4 y 6 colores, PDF, PDF-X

Tipos de fuentes admitidos en PostScript —

PostScript 1 y 4, True Type, Multiple Master Type 1, CID, Kanji, Morisawa

Idiomas incluidos —

Inglés, español, francés, alemán, italiano, checo, chino (simplificado y tradicional), japonés, coreano, holandés, polaco, portugués, húngaro, ruso, turco, griego

ONYX Graphics recomienda utilizar suministros de tinta y medios HP originales.

Especificaciones

Características de ONYX® ProductionHouse™	Incluida	Opcional
Impresión directa en cualquier aplicación creativa en Mac o PC	▲	
Carpetas de autoproceso	▲	
Cola de impresión para los trabajos de impresión	▲	
Interpolación de imágenes	▲	
Vista previa del anidamiento de impresión	▲	
Seguimiento e informes sobre el uso de tinta	▲	
Herramientas de tintas especializadas	▲	
Administración de trabajos a través de sitio Web	▲	
División en mosaicos automática/personalizada con superposición	▲	
RIP de mosaicos individuales	▲	
Vista previa de trabajos en miniatura	▲	
Procesamiento de PosterColor®	▲	
Herramientas para pruebas previas a la impresión	▲	
Coincidencia de colores simples; colores simples personalizados	▲	
Impresión de archivos PostScript y PDF de varias páginas	▲	
Administrador de fuentes PostScript	▲	
Archivos PostScript de separaciones de prueba de color	▲	
Pantallas de medios tonos de precisión	▲	
Agrupación de impresoras	▲	
Preflight: vista previa completa, tamaño y recorte interactivos, vista panorámica completa y zoom	▲	
División en mosaicos interactiva con superposición, Superposición de soldadura de mosaicos	▲	
Compatibilidad directa de cámara/escáner TWAIN32	▲	
Sistema de actualización de software AutoUpdate	▲	
Impresoras activas	4	Hasta 6
RIP simultáneos	2	Hasta 4
HERRAMIENTAS DE CORRECCIÓN DE COLOR		
Controles deslizantes básicos de saturación y contraste	▲	
Configuración de blanco y negro	▲	
Herramientas visuales de sustitución del color	▲	
Correcciones varias del color en pantalla	▲	
Curvas polinomiales y curvas CMYK	▲	
Personalización de GCR de imágenes	▲	
IMPRESORA PLANA Y DATOS VARIABLES		
Colocación personalizada de trabajos de impresión y marcas del cortador	▲	
Herramienta de datos variables	▲	
ADMINISTRACIÓN DE COLORES		
Tablas predeterminadas de calibración de medios	▲	
Administrador de medios (adición y calibración de medios propios)	▲	
Coincidencia de color PANTONE®	▲	
ONYX Profile Generator™ (creación de sus propios perfiles ICC personalizados)	▲	
Herramienta Media Analyzer	▲	
Herramienta de balance de grises de impresora	▲	
Dispositivos de calibración admitidos por el Administrador de medios	35+	
APLICACIONES PARA EL USUARIO		
Aplicación mejorada de Step and Repeater	▲	
CapPrint®		▲
CORTADORES		
Flujo de trabajo de corte de contorno	▲	
Corte de contorno para i-cut®	▲	



VERSION **7**

www.onyxgfx.com