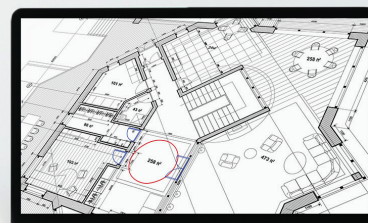


Sea cual sea su tipo de oficina:  
pequeña, en casa, empresarial o  
temporal, Canon lo tiene cubierto.



### Alimentador automático de hojas

Coloque hasta 100 hojas de papel común de tamaño carta o 50 hojas de papel 11" x 17" para una impresión más rápida. Además, **imagePROGRAF TC-20** también ofrece alimentación de rollos sin eje. El alimentador automático de hojas se suministra de forma estándar.



### Manejo de materiales

Desde la alimentación de rollos hasta el papel de hojas sueltas, obtendrá la versatilidad para imprimir salidas de 24 pulgadas de ancho, así como de tamaño carta, 11" x 17" y mucho más, directamente desde su oficina en casa.



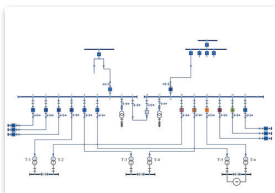
### Imprima más

La imagePROGRAF TC-20 se envía de forma estándar con 280 ml de tinta (70 ml por botella de tinta), ¡la mayor cantidad de tinta de su clase!



### Excelente calidad de impresión

El sistema de tintas con base en pigmentos de cuatro colores proporciona texto nítido y gráficos vibrantes, además de resistencia al agua y a marcadores.



### PosterArtist

Cree carteles y volantes fácilmente desde una aplicación gratuita de creación de carteles basada en la web y en plantillas.



### Fácil de llenar

Las botellas de tinta cuentan con "boquillas tipo llave" de manera que solo encajan y llenan el tanque de tinta del color deseado. El diseño ayuda a crear un proceso sin derrames lo que facilita la carga de nuevas tintas.



### Fácil de usar

Impresora de formato ancho de 24" con acceso frontal completo que utiliza un espacio de trabajo mínimo. Además, la compatibilidad con Wi-Fi® le permite imprimir desde casi cualquier lugar de casa u oficina.





## imagePROGRAF TC-20

### ESPECIFICACIONES

<b>Cabezal de impresión</b>	PF-08
<b>Tecnología</b>	FINE (Photolithography Inkjet Nozzle Engineering)
<b>Resolución de impresión (máx.)</b>	2400 x 1200 ppp
<b>Precisión de línea*</b>	±0.1% o menos
<b>Cantidad de boquillas</b>	Negro: 1,280 boquillas C/M/Y: 1,024 boquillas por color
<b>Tipo de tinta</b>	A base de pigmentos: Cian (C), Magenta (M), Amarillo (Y), Negro (BK)
<b>Botella de tinta</b>	Se envía con la impresora: C, M, Y, BK, (70 ml por botella) Reemplazo: PFI-050 (70 ml)
<b>Método de suministro de tinta</b>	Sistema de mangueras
<b>RAM de la impresora</b>	1 GB
<b>Alimentación de materiales</b>	Alimentación de rollos: Un rollo, Carga superior, Salida frontal Hojas sueltas: Alimentador automático de hojas, Carga superior, Salida frontal
<b>Ancho del material</b>	Alimentación de rollos: De 12" a 24" Hojas sueltas: De 8.3" a 12"
<b>Márgenes imprimibles</b>	Alimentación de rollos: Todos los lados: .2" (5 mm); Algunos modos de fotografía: Superior/inferior: 30 mm; Hojas sueltas: Todos los lados: .2" (5 mm)
<b>Cuchilla de materiales</b>	Cuchilla giratoria
<b>Grosor de los materiales</b>	De 0.08 mm a 0.28 mm
<b>Tamaño del diámetro del material</b>	Diámetro interno del núcleo del rollo: 2"
<b>Diámetro externo máximo del rollo</b>	4.3" (110 mm)
<b>Software de impresión</b>	Controlador de impresora imagePROGRAF para Windows/Mac, Apple Air Print, Direct Print Plus, Canon PRINT Inkjet/SELPHY, Conexión PIXMA Cloud, Free Layout Plus, PosterArtist Lite (solo para PC), Versión en línea de PosterArtist (PC y MAC), Media Configuration Tool, Quick Utility Toolbox, WiFi® Connection Assistant y Utilitario de actualización de la impresora
<b>Sistema operativo</b>	32 bits: Windows® 7/8.1/10 64 bits: Windows 7/8.1/10/11, Windows Server 2008 R2, 2012, 2012 R2, 2016, 2019, 2022 Mac: macOS v10.14.6 - macOS v12.x
<b>Lenguaje de impresión</b>	SGRaster

<b>Interfaz</b>	<b>Estándar (integrada):</b> Hi-Speed USB, Wi-Fi® (LAN inalámbrica, 2.4/5 GHz, IEEE 802.11b/g/n), LAN con cable (100BASE-TX)/(10BASE-T)■
<b>Ruido acústico</b>	<b>Operación:</b> 42.5 dB (A) <b>Modo de Espera:</b> 35 dB (A) o menos <b>Potencia acústica:</b> 6 belios
<b>Fuente de energía</b>	De AC 100 a 240 V (de 50 a 60 Hz)
<b>Consumo de energía</b>	<b>Máximo:</b> 28 W o menos <b>Modo de Espera:</b> 1.8 W o menos <b>Energía desactivada:</b> 0.3 W o menos (En cumplimiento con la Orden Ejecutiva)
<b>Ambiente de operación</b>	<b>Temperatura:</b> De 59° a 86 °F (de 15° a 30 °C) <b>Humedad relativa:</b> De 10 a 80% (sin condensación por rocío)
<b>Dimensiones de la impresora (Al. x An. x Pr.) y peso</b>	<b>ASF abierto:</b> 16" x 38" x 22", aprox. 71 lb <b>ASF cerrado:</b> 10" x 38" x 22", aprox. 71 lb
<b>Dimensiones del empaque (Al. x An. x Pr.) y peso</b>	<b>Impresora:</b> 16" x 44" x 29", aprox. 93 lb
<b>Opciones</b>	<ul style="list-style-type: none"> <li>• Canasta de escritorio (BU-06)</li> <li>• Pedestal (SD-24)</li> <li>• PosterArtist (solo PC)</li> </ul> <b>Ítems reemplazables por el usuario</b> <ul style="list-style-type: none"> <li>• Botella de tinta: PFI-050 (70 ml)</li> <li>• Cabezal de impresión: PF-08</li> <li>• Cartucho de mantenimiento: MC-32</li> </ul>
<b>Contenido de la caja</b>	Impresora, Cable de alimentación, Cartucho de mantenimiento (instalado), 4 botellas de tinta (70 ml cada una: BK/C/M/Y), Tarjeta Ethernet (integrada), Interfaz USB 2.0 High-Speed, Guía de instalación, Tarjeta de registro del usuario, Folleto de materiales, Certificado de garantía

\* La repetición de precisión de la línea se garantiza después de que el usuario realiza el ajuste necesario y bajo las mismas condiciones ambientales. Aplica al material para dibujos lineales solamente (papel común y papel recubierto).

■ La impresión inalámbrica requiere de una red operativa con capacidad inalámbrica 802.11b/g u 802.11n. El funcionamiento inalámbrico podría variar según el área y la distancia entre la impresora y los clientes de la red inalámbrica.



Visítanos en: San Antonio 100-f, Nápoles,  
Benito Juárez, 03810 Ciudad de México, CDMX

**Contacto Email: web@indi.com.mx**  
**Teléfono: 55-5543-7676**

